



Lézervágott
kerítés és korlát
Katalógus 2026

acélkert®

Egyedi lézervágott kerítés gyártása

“Egy ingatlan megítélése a kerítésnél kezdődik.”

A csapatmunka hozza meg a sikert

Célunk, hogy az Ön elképzeléseit valóra váltsuk, miközben sokéves tapasztalatunkat és folyamatosan megújuló ötleteinket is beletesszük a közös munkába.

A legjobb eredmények mindig együttműködésből születnek – csapatként.

A minőség mindig megtérül

Számunkra a minőség nem kompromisszum kérdése, hanem alapelv. Hisszük, hogy a valódi értéket nem csak a technológia adja, hanem azok az emberek is, akik szakértelmükkel és tapasztalatukkal életre keltik a terveket.

Átgondolt gyártási és folyamatirányítási rendszerünknek köszönhetően az egyedi megrendeléseket is pontos határidővel, az ügyfelek igényeihez igazodva tudjuk elkészíteni.

Innováció és technológia a részletekben

A gyártási folyamatot lépésről lépésre tökéletesítettük, hogy minden termékünk tartósságban, megjelenésben és minőségben is kiemelkedő legyen.

A valódi különbséget azonban a részletek adják: azok az apró műszaki fejlesztések és designmegoldások, amelyek minden egyes termékünk sikerének alapját jelentik.

Miért választanak sokan minket?

Gyorsaság , precíz munka, jó kommunikáció jellemzi az Acélkert csapatát. Kerítésünk készítésekor minden apró részletre kitértek, egyeztettek velünk, egyedi kéréseinket olyanok lettek, ahogy elképzeltük.

Érdemes volt 300km távolságból is őket választani !
Mindenkinek ajánlom!

Engler Benedikta - Komló

Az elképzelésünknek tökéletesen megfelelő terméket kaptunk! Pontos és szép kivitelezés!

*Sztarna Éva -
Kerepes*

Kültéri terasz korlátot, illetve tolókaput és kiskaput is csináltattam velük és mindegyik munkával tökéletesen meg vagyok elégedve. Flottul ment a kommunikáció, a kivitelezés és a minőséggel is meg vagyok elégedve. Csak ajánlani tudom őket.

*Schum Gergely -
Etyek*

Lézervágott teraszkorlátot és frontkerítés betéteket készített számunkra Gábor. A felmérés és a tervezés gördülékenyen zajlott, a kivitelezés során a helyszíni adottságok miatt kialakult kihívásokat a csapat mind kezelni tudta. Összességében nagyon meg vagyunk elégedve a végeredménnyel. Gábor személyében egy munkájára igényes, a megoldási lehetőségekre fókuszáló, lelkiismeretes szakembert ismerhettünk meg.

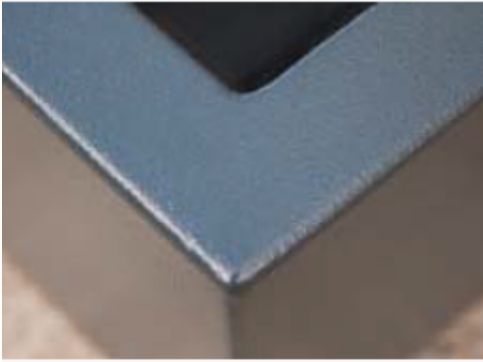
Dr. Balogh Zoltán - Székesfehérvár

Nagyon szépen köszönjük a korrekt munkát és azt, hogy teljesítettétek, amit ígértetek (az utóbbi időben sajnos nagyon sok negatív tapasztalatunk volt az építőiparban dolgozókkal, így ez most kellemes csalódás volt számunkra). Ha hasonló jellegű munka adódik, Titeket fogunk hívni a jövőben is, illetve ajánljuk másoknak is az Acélkert szolgáltatásait.

Szalay Enikő - Budapest

Precíz, igényes munka. Kivitelezési határidőt betartották. Minden a megbeszéltek szerint zajlott.

Gajnut-Lázár Sára - Budakalász



Porfestett acél - Egyedi környezetbe egyedi színekkel

Termékeink tetszőleges színre festése a tervezésnek szinte korlátlan lehetőségeket kínál. Minden felülethez strukturált porfestékek használatát ajánljuk, mivel ezek a gyakorlatban lényegesen ellenállóbbak a felületi egyenetlenségekkel és szennyeződésekkel szemben. Ezt selyemfényű és matt kivitelben kínáljuk minden ismert RAL-színárnyalatban. A legtöbb, porfestett fém tárgyat nálunk, az acélkert®-nél, nagyon magas minőségű acélból gyártjuk. Az acél alapanyag felületét kooperációs partnerünk galvanizálás után, vasfoszfátózással előkezeli majd ezután, igénytől függően 1 vagy 2 rétegben porfesti. A felületkezelést kooperációs partnerünk végzi amelyre 5-10 év garanciát vállal.



Corten acél - nemes rozsdá karakteres megjelenés

Az „Corten-acél” megnevezés alatt Magyarországon olyan időjárásálló szerkezeti acélt értünk, amelynek felületén az időjárás hatására folyamatosan kialakul egy védőréteg. Ez a réteg megóvjaa az elemeket a további korróziótól, és jellegzetes, földes, meleg tónusú patinát biztosít. Az esztétikailag vonzó felület kialakulása 2-3 hét után kezdődik, és 1,5-3 év alatt fejeződik be. A passzív réteg képződésének fontos feltétele a nedves és száraz időszakok váltakozása; ha a felület bizonyos részei nincsennek kitéve ezeknek a viszonyoknak, ott nem alakul ki az élénk, természetes rozsdapatina.

Mi kizárólag a különösen magas minőségű, S355J2W+N jelű (anyagszám: 1.8965) acélt használjuk, amely hajlítható és megfelelő hozaganyag alkalmazásával hegeszthető. Az időjárásálló szerkezeti acélt ökológiai anyagként sorolják be: átlagon felüli élettartamú, nem igényel festést, és teljes mértékben újrahasznosítható.

(*) A „Cor-ten” elnevezés a „Corrosion resistance” (rozsdállóság) és a „Tensile strength” (húzószilárdság) első szótagjainak összevonásából származik. A Cor-ten acél szabadalmát 1932-ben Amerikában jegyezték be. Világszerte számos különböző időjárásálló szerkezeti acélféleség létezik.



Tűzhorganyzott acél - garantáltan hosszú élettartam

A tűzi horganyzás során az acél alapanyagot egy kb. 450 °C-os olvadt cinkfürdőbe merítik. A lecsöpögés után egy többé-kevésbé vékony cinkréteg marad a felületen, amely egyszerre biztosít aktív és passzív korrózióvédelmet: a vékony réteg passzívan védi az alapanyagot a nedvességtől, emellett áldozati anódként is működik (aktív védelem). A cinkréteg alatti acélt addig védi a korróziótól, míg a cink teljesen el nem kopik (oxidálódik). Frissen a cinkréteg világos, fényes; az idő múlásával azonban a korrózió hatására patina képződik rajta, ami sötétebbé és mattabbá teszi a felületet.

Ez garantálja, hogy 3–6 mm anyagvastagság esetén legalább 55 µm, 6 mm-nél vastagabb lemezeknél pedig legalább 70 µm bevonatvastagság jöjjön létre. Így jó környezeti feltételek mellett karbantartás nélkül is több mint 50 év használati idő érhető el.

A tűzhorganyzás költséghatékony, tartós, de kizárólag műszaki felületet eredményez, hiszen elsődleges célja a korrózióvédelem; esztétikai követelmények nem szerepelnek a szabványban. Reklamációk elkerülése érdekében ezért erősen ajánljuk, hogy az optikai igényeket támasztó fémbjektumokat kiegészítésként vagy alternatív megoldásként felületkezelő festéssel vonják be.

A tűzhorganyzás erőforráskímélő és fenntartható korrózióvédelmi eljárás: más technológiákkal összehasonlítva jelentős CO₂-megtakarítást tesz lehetővé.



Rozsdamentes acél - Nemes anyag kiváló minőségű optikához

A rozsdamentes acél név alatt olyan acélokat értünk, amelyek kiemelkedő korrózióállósággal rendelkeznek. Ennek oka a kémiai összetételükön létrejövő védőfilm, az ún. „passzív réteg”, amely rendkívül vékony, átlátszó, és oxigén hatására képes folyamatosan újraképződni – ezáltal természetes felületvédelmet nyújt. Ugyanakkor érdemes rendszeresen eltávolítani a lerakódásokat, mert azok rontják a korrózióállóságot.

Víz alatti alkalmazásokhoz mi kizárólag a különösen magas minőségű, 1.4404-es (V4A) jelű rozsdamentes acélt használjuk. Ez a V2A-hoz képest fokozottan ellenálló a kloridokkal, savakkal és kén-dioxiddal szemben. Mind V2A-nál, mind V4A-nál előfordulhat, hogy „idegen” vasrészecskék megtapadnak a felületen, és mini rozsdafoltok alakulnak ki. Amíg ezek a vasrészecskék még frissen ülnek a felületen, egy egyszerű, háztartási konyhai szivaccsal könnyen eltávolíthatók. Ha azonban már „befészkeltek” magukat a felületbe, speciális rozsdamentes-acél tisztítószereket javasolunk.

Alapból minden felületkivitel elérhető nálunk (pl. csiszolt, polírozott), de kerti alkalmazásokhoz különösen beváltak a „Rotex-csiszolt” felületek. Az iránytlan csiszolás egyenletesen törli meg a napfényt, ujjlenyomatok pedig alig látszanak. A legnagyobb előny azonban, hogy a használat vagy szerelés során keletkező karcok helyben, minőségromlás nélkül egyszerűen eltávolíthatók.



Fenyőfa - Népszerű és jól megmunkálható puhafa

A fenyőfa egy könnyen megmunkálható, puhafás faanyag, amely kedvező árfekvésének és természetes megjelenésének köszönhetően széles körben alkalmazható beltérben és kültérben egyaránt. Frissen vágva világos sárgás tónusú, enyhén pirosas színezettel, idővel pedig ezüstös-szürke árnyalatba öregszi. A fenyő alacsonyabb sűrűsége és gyengébb szívóssága miatt könnyebben repedhet és deformálódhat, ezért kültéri használat esetén különösen ajánlott az alapozás és a fedőbevonat gondos kiválasztása—bár ebben az esetben a festék típusa nincs megkötve, bármilyen kültéri faanyagfesték alkalmazható.

A fenyő jellegzetes erezete és csomós szerkezete rusztikus, természetes hatást kelt, ugyanakkor a csomók körül enyhe gyantafoltosodás előfordulhat. A felületkezelés során ezek a foltok alapozóval, majd víz- vagy oldószerbázisú fedőlakkal könnyen elfedhetők. A rétegek passzívan lezárják a fa pórusait, védelmet nyújtanak a nedvesség és UV-sugárzás ellen, így jól karbantartott állapotban a fenyőbútorok és szerkezetek élettartama 15–25 évre is nyújtható.



Bemutakozás

Az Acélkert Design Kft. a lézervágott kerítések és korlátok hazai piacára az elsők között lépett be, amikor csupán 1-2 vállalkozás foglalkozott ezzel a kerítés típussal. Több mint 10 éves tapasztalatunkkal tervezünk, gyártunk, fejlesztünk és tesztelünk, hogy Önnek ne csupán esztétikus, hanem tartós megoldásokat kínáljunk.

Bár a lézervágott profilok alapvetően egyszerűnek tűnnek, a valóságban rengeteg apró trükk rejlik a tökéletes illesztésben, az optimális korrózióvédelemben és a precíz felületkezelésben. Egyetlen elcsúszott méret, egy nem megfelelő anyagválasztás, vagy egy hibás felületkezelési technológia akár 1-2 év alatt is gyengítheti a kerítés szépségét és tartósságát. Cégünkben azonban minden lépést gondosan kontrollálunk: magas minőségű acélt használunk, minden darabot egyesével ellenőrizzük, hogy a végeredmény a lehető legtökéletesebb legyen.

Ha minket választ, akkor olyan kerítést vagy korlátot vásárol, amely nemcsak funkcionálisan tökéletes, de már első pillantásra is magabiztosságot sugároz otthona vagy üzlete homlokzatán. Ragadja meg az exkluzív miliőt – és hagyja, hogy a környezet minden nap újra és újra felfedezze az Ön kifinomult ízlését!



Mi határozza meg az árat?

Méret és anyagkihasználás

- Cégünk három standard lemez méretből dolgozik: 1000×2000, 1250×2500 és 1500×3000 mm.
- Minden termék „teríték” méretét a végleges alkatrész hajlított mérete + ráhagyás alapján számoljuk ki.
- Az optimális lemezválasztásnál mindig a legkisebb olyan standard méretet használjuk, amelybe a teríték(ek) belefér – ezzel minimalizáljuk a hulladékot, és olcsóbbá tesszük a gyártást.
- Természetesen egy tábla lemezbe több elem is bele vágható, ezt mindig figyelembe vesszük az alapanyagok kiválasztásánál

Példa:

- **1800×1000×40 mm-es elem → teríték kb. 1880×1070 mm → 1250×2500 mm-es lemez szükséges (nagyobb hulladék).**
- **1800×900×40 mm-es elem → teríték kb. 1880×970 mm → 1000×2000 mm-es lemez is elegendő (kevesebb hulladék, alacsonyabb költség).**

Lézervágandó minta

- A lézervágógépek áramfelvétellel, különböző gázokkal (oxigén, nitrogén) dolgoznak, kopóalkatrészeik és időnként karbantartási költségeik is vannak. Ezek miatt a lézergépek óra vagy vágási hossz díjszabásúak.
- A lézervágandó minta befolyásolja a szükséges alapanyag vastagságát is. Ha sok és/vagy nagyobb kivágásokból áll a minta akkor szükséges a 3 vagy akár 4 mm vastag lemez is.

Nálunk nincs m²/fm ár!

Lézervágott elem típusok

A lézervágott lemezek merevsége olyan, mintha papírlapból készültek volna, alapesetben könnyen elhajlanak bármely irányba. Ezért elengedhetetlen, hogy a kerítés stabilitását élhajlítással vagy egy előre gyártott, hegesztett keretszerkezetre történő rögzítéssel biztosítsuk – a rögzítéskor csavarokkal vagy szegecsekkel dolgozunk.

Különösen fontos azonban, hogy a lemezeket mindig könnyen lehessen leszerelni a keretéről, hiszen a hegesztett kötéseknel a porfestés nem tud a két fémfelület közé hatolni. Ha a lemezek fixen, hegesztéssel kapcsolódnak a kerethez, azok a találkozási pontok, ahol nincs hegesztés csak 2 fém felület egymásra fekszik, védtelenek maradnak a korrózióval szemben, és idővel rozsdásodni kezdenek.



Élhajlított elemek

Az élhajlított elemek csak fix, nem mozgó betét elemek lehetnek.

Ennél a megoldásnál a lemez széleit élhajlítással merevítjük, felül "C" alakba, az oldalain 90°-ban és alul 110°-ban. Ezek a hajlítások annyi merevséget adnak az anyagok, hogy a fix betétek stabilan felfogathatók lesznek. Ez a megoldás jelentősen költségkímélőbb, mintha zártszelvény keret lenne gyártva egy nem mozgó elemnek is.

Lézervágott kerítések



A rögzített, élhajlított elemeket – ahogy a képen is látható – úgynevezett „füles” megoldással szereljük fel. Minden elem mindkét rövid oldalán, felül és alul egy-egy fül kerül felhegesztésre.

Ugyanezekre a pozíciókra, szintén felülről és alulról, két-két fület szerelünk a kerítés oszlopra. A beszereléskor az elemek fülei ráilleszkednek az oszlopfülekre, majd ezen a ponton csavarokkal rögzítjük őket, így biztosítva mind a stabilitást, mind a könnyű szerelhetőséget.

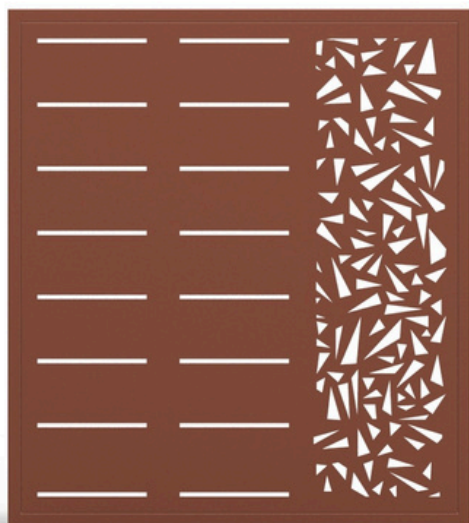


Keretre szerelhető elemek

Az ilyen típusú elemeknél a lemezburkolatokat hajlítás nélkül, egy előre gyártott zártszelvény vázra szereljük, közvetlenül szegecsekkel vagy csavarokkal rögzítve. Ezek a rögzítési pontok adják meg a burkolat merevségét és stabilitását, így nincs szükség plusz élhajlításra.

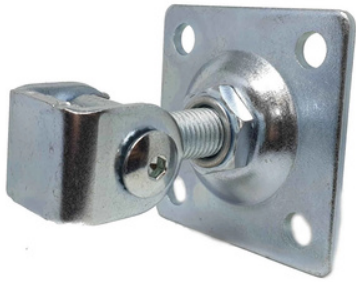


Keretbe szerelhető elemek



Ezeknél a típusoknál a lézervágott lemez festés után egy zártszelvény keretbe kerül beszerelésre. A lemezt rögzítő csavarok az elem belső oldalán láthatóak.

Kapu forgáspontok



Dübelezhető forgáspont

Legtöbb esetben ezeket a típusú zsanérokat használjuk. A csavarozható forgáspontok beton, téglá, fa és acélra való felfogatáskor alkalmazhatóak.



Hegeszthető forgáspont

A hegeszthető forgáspontok kizárólag acél oszlopra való rögzítésre alkalmasak.

Zártszelvény keretek

A kerítések mozgó elemeit – minden kapu típust – zártszelvényből készítünk. A zártszelvény kiemelkedő teherbírása és merevsége teszi lehetővé, hogy a kapuk hosszú távon, deformálódás nélkül, stabilan és megbízhatóan működjenek.

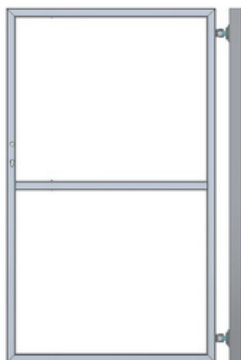
Kétszárnyú kapu

A kétszárnyú kapuk keretét jellemzően 40×40 mm-es zártszelvényből építjük, de ha a terhelés vagy a méretek indokolják, nagyobb vagy vastagabb anyagokat is alkalmazunk. A keret mindkét szárnyán, a felfogatás oldalán hegesztéssel rögzítjük a forgáspontokat, amelyek stabil felfogatást és megfelelő mozgást garantálnak.

Miután a váz teljes egészében elkészült, még a porfestés előtt összeillesztjük rajta a lemezburkolatot, és a burkolaton lézervágott furatok mentén pontosan kifúrjuk a keretszelvény anyagát is. Ezeken a furatokon át szegecsekkel rögzítjük a lemezeket porfestés után, így biztosítva, hogy a keret és a burkolat minden ponton felületkezelve legyenek és a kész kapu hosszú távon is esztétikus, korróziómentes maradjon.



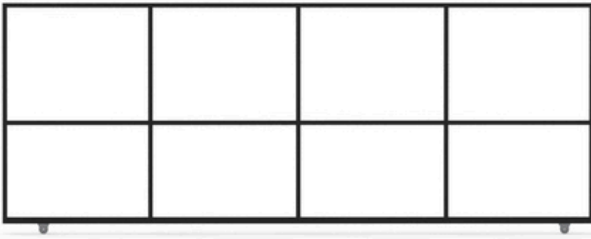
Kiskapu szerkezetek



A személybejáró szerkezetek jellemzően 40x40 mm-es zártszelvényekből készülnek és az egyik oldalon alul és felül egy-egy forgásponttal vannak ellátva. A kiskapukat az általunk használt kilincsek szerelésére előkészítjük, tehát a megfelelő kivágásokkal ellátjuk. Van lehetőség az általunk használt kilincsektől eltérni, de ezt szükséges az ajánlatkéréskor jelezni.



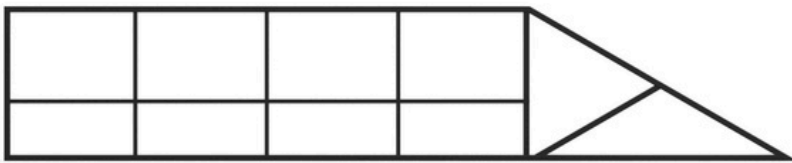
Tolókapu szerkezet



A tolókapu futófelületéhez szükséges betonlapnak dupla hosszúságúnak kell lennie mint a kapu hossza.

Tolókapu szerkezeteink keretét alapvetően minimum 60x40 mm-es zártszelvényből, a merevítőket pedig 40x40 mm-es zártszelvényekből gyártjuk. A kapuk méretétől függ továbbá a kerek mérete és darabszáma amiket a kapuk aljára csavarkötéssel rögzítünk. A kapuk "O" vagy "V" futófelületű sínnel kerülnek beépítésre.
FONTOS! A tolókapukat a méreteik miatt csak oldószeres festéssel tudjuk felületkezelni.

Úszókapu szerkezet



Az úszókapuhoz szükséges betonlap méretei: 0,5m x 0,8m x nyílás méret 60%-a (szélesség x mélység x hosszúság)

Úszókapu szerkezeteink keretét alapvetően minimum 60x40 mm-es zártszelvényből, a merevítőket pedig 40x40 mm-es zártszelvényekből gyártjuk. A kapu teljes hossza normális esetben a nyílás hosszának a másfélszerese. A szerkezet 2 betonba rögzített görgősoron mozog amik a kapu aljára hegesztett "C" sínben vannak.

FONTOS! Az úszókapukat a méreteik miatt csak oldószeres festéssel tudjuk felületkezelni.

Automatizálás

Cégünk természetesen vállal automatizálást is de az ehhez szükséges motorok és elektronikai eszközök a felhasználói igények miatt teljes mértékben eltérőek lehetnek. Emiatt nem használunk standard termékeket, hanem mindig a tervezés során egyeztetjük a Megrendelőinkkel az igényeiket és lehetőségeiket, majd ezek alapján választjuk ki a szükséges eszközöket.

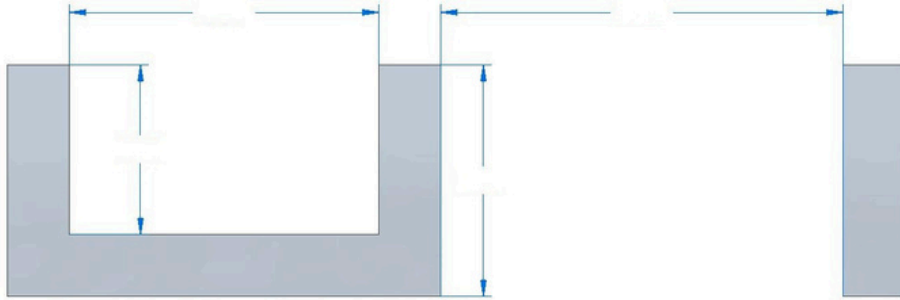
Felmérés

Személyes helyszíni felmérést már meglévő megrendelés esetén végzünk, amennyiben a Megrendelő beépítéssel együtt rendelte az elemeket. Amennyiben megrendelés előtt szeretne helyszíni felmérést, akkor 50.000Ft+áfa áron tudjuk ezt elvégezni amit beépítéssel való megrendelés esetén jóváírunk.

Releváns árajánlatot akkor tudunk adni, ha az ajánlatkéréskor a megadott információk minél átfogóbbak és pontosak. Emiatt fontos megadni a lézervágandó mintát, színt, az elemek típusait (hajlított elem, szegeccsel rögzíthető hajlítatlan lemez) és a méreteket. Az alábbi segédlettel szeretnénk segíteni abban, hogy minél pontosabb felmérést tudjanak végezni akár ajánlatkéréshez vagy ha saját maguk szeretnék beépíteni a kerítés elemeket.

Lézervágott kerítések

Minden gyártott kerítés elem esetén a nyílás méreteket javasoljuk megadni. Mivel a fix és a mozgó elemeknek is vannak felfogatásai, így minden elemhez más hozzáadandó méret tartozik. Pl. a fix elemek esetén a felfogatásunk oldalanként kb. 35 mm-t jelentek és összesen kb, 15 mm "játékot" enged a beépítéskor a 2 oldalon összesen. Az elemek alatt és fölött alap esetben 5-5 cm hézagot szoktunk elhagyni, ez természetesen változtatható.



TIPP: A felméréskor fontos felmérni az oszlopok függőlegességét! Könnyen előfordulhat, hogy egy oszlop valamerre 2-4 cm-t dől.

Porfestés

Termékeink porfestését kooperációs partnerünkkel végeztetjük garanciavállalással szerződve. Az gyártott elemek felületkezelése többféleképp lehetséges:

- porfestés 1 rétegben vasfoszfátos előkezeléssel: beltérre (5 év garancia)
- porfestés 2 rétegben vasfoszfátos előkezeléssel: kültérre (5 év garancia)
- porfestés 2 rétegben homokszórás előkezeléssel: kültérre (8 év garancia)
- porfestés 1 rétegben, galvanizálással/tüzihorganyzással homokszórva: kültérre (10 év garancia)

RAL színskála

RAL 1000	RAL 1001	RAL 1002	RAL 1003	RAL 1004	RAL 1005	RAL 1006	RAL 1007	RAL 1011	RAL 1012	RAL 1013	RAL 1014	RAL 1015	RAL 1016	RAL 1017	RAL 1018
RAL 1019	RAL 1020	RAL 1021	RAL 1023	RAL 1024	RAL 1026	RAL 1027	RAL 1028	RAL 1032	RAL 1033	RAL 1034	RAL 1035	RAL 1036	RAL 1037	RAL 2000	RAL 2001
RAL 2002	RAL 2003	RAL 2004	RAL 2005	RAL 2007	RAL 2008	RAL 2009	RAL 2010	RAL 2011	RAL 2012	RAL 2013	RAL 3000	RAL 3001	RAL 3002	RAL 3003	RAL 3004
RAL 3005	RAL 3007	RAL 3009	RAL 3011	RAL 3012	RAL 3013	RAL 3014	RAL 3015	RAL 3016	RAL 3017	RAL 3018	RAL 3020	RAL 3022	RAL 3024	RAL 3026	RAL 3027
RAL 3028	RAL 3031	RAL 3032	RAL 3033	RAL 4001	RAL 4002	RAL 4003	RAL 4004	RAL 4005	RAL 4006	RAL 4007	RAL 4008	RAL 4009	RAL 4010	RAL 4011	RAL 4012
RAL 5000	RAL 5001	RAL 5002	RAL 5003	RAL 5004	RAL 5005	RAL 5007	RAL 5008	RAL 5009	RAL 5010	RAL 5011	RAL 5012	RAL 5013	RAL 5014	RAL 5015	RAL 5017
RAL 5018	RAL 5019	RAL 5020	RAL 5021	RAL 5022	RAL 5023	RAL 5024	RAL 5025	RAL 5026	RAL 6000	RAL 6001	RAL 6002	RAL 6003	RAL 6004	RAL 6005	RAL 6006
RAL 6007	RAL 6008	RAL 6009	RAL 6010	RAL 6011	RAL 6012	RAL 6013	RAL 6014	RAL 6015	RAL 6016	RAL 6017	RAL 6018	RAL 6019	RAL 6020	RAL 6021	RAL 6022
RAL 6024	RAL 6025	RAL 6026	RAL 6027	RAL 6028	RAL 6029	RAL 6032	RAL 6033	RAL 6034	RAL 6035	RAL 6036	RAL 6037	RAL 6038	RAL 7000	RAL 7001	RAL 7002
RAL 7003	RAL 7004	RAL 7005	RAL 7006	RAL 7008	RAL 7009	RAL 7010	RAL 7011	RAL 7012	RAL 7013	RAL 7015	RAL 7016	RAL 7021	RAL 7022	RAL 7023	RAL 7024
RAL 7026	RAL 7030	RAL 7031	RAL 7032	RAL 7033	RAL 7034	RAL 7035	RAL 7036	RAL 7037	RAL 7038	RAL 7039	RAL 7040	RAL 7042	RAL 7043	RAL 7044	RAL 7045
RAL 7046	RAL 7047	RAL 7048	RAL 8000	RAL 8001	RAL 8002	RAL 8003	RAL 8004	RAL 8007	RAL 8008	RAL 8011	RAL 8012	RAL 8014	RAL 8015	RAL 8016	RAL 9001
RAL 9002	RAL 9003	RAL 9004	RAL 9005	RAL 9006	RAL 9007	RAL 9010	RAL 9011	RAL 9016	RAL 9017	RAL 9018	RAL 9022	RAL 9023			



Korlát készítése meglévő oszlopokra

Előfordul, hogy a lépcső betonozási munkálatai során a korlátot tartó oszlopok is bebetonozásra kerülnek. Ebben az esetben a felszereléskor nehezebb dolgunk van, mert sokkal kisebb "játék" adott az elemek rögzítésére. FONTOS, hogy a betonozáskor az oszlopokat tökéletesen függőbe állítsák be, hogy az elemek illesztését is ennek megfelelően lehessen kivitelezni.

Mivel a korlát tartó oszlopok csavarkötéssel is megfelelően stabilan rögzíthetők ezért az alábbi szempontok miatt célszerű az oszlopok beépítését a korláttal együtt kivitelezni:

- A beépítéskor van lehetőség "játszani" az elhelyezéssel, így a lépcső esetleges hibáit (függő-vízszint) is lehet takarni/ellensúlyozni
- Az oszlopok színe 100%-ig megegyezik a lézervágott lemezek színével
- A tartó oszlopok egymástól való távolsága biztosan megfelelő lesz
- Esetleges későbbi felújítás vagy módosítás során nem szükséges kivágni, hanem elég csak leszerelni, majd vissza tenni

Korlát gipszlépcsőre

Sokszor kapunk megkeresést gipszlépcsőre való telepítésre, természetesen ennek sincs akadálya, néhány dologgal viszont érdemes tisztában lenni:

- Általában ezeknek a lépcsőknek a korlát tartó részén a beton 4-6 cm vastag, ezért a fúrásokat nem lehet túl közel a beton széléhez tenni.
- A 4-6 cm vastagság miatt nem lehet felülről, a korláttartó "élébe" rögzíteni a tartó oszlopokat.
- Az átfúráskor a gipszkarton legtöbb esetben sérül, letörik a furat környékén, ennek a javítását cégünk nem vállalja. Emiatt érdemes a lépcső festési/glettelési munkálatait a beépítés utánra ütemezni.



Lézervágott terasz korlát

A lézervágott terasz korlátok minden szempontból megegyeznek a kerítéselemekkel! Egyedi rögzítési megoldások természetesen kialakíthatók ezeknél az elemeknél is.



Árak

Nálunk nincsenek négyzetméter vagy folyóméter árak, minden esetben egyedileg árazzuk be az adott ajánlatkéréseket. De szeretnénk az érdeklődőknek segíteni azzal, hogy hozzávetőleges árakkal találkozzanak ami alapján már tudnak kalkulálni.

Az árak Forintban értendők és az ÁFÁT tartalmazzák! Az árak tájékoztató jellegűek, az árváltozás jogát fenntartjuk!

Megnevezés	Minta	LV	Felületkezelés	900x1800	1100x2100	1300x2400
Fix hajlított betét	1	2 mm	festetlen	64.000	79.000	99.000
			2 rtg porfestve	124.000	164.000	209.000
Zártszelvény keretre rögzített hajlítatlan lemez	1	2 mm	festetlen	110.000	124.000	139.000
			2 rtg porfestve	184.000	219.000	289.000
Zártszelvény keretbe rögzített hajlítatlan lemez	1	2 mm	festetlen	119.000	139.000	154.000
			2 rtg porfestve	199.000	239.000	309.000

Megnevezés	Minta	Anyag	Felületkezelés	900x1300	900x1800	1100x1800
Kiskapu, keretre szerelt lemezzel forgásponttal, kilincssel	123	40x40x2 zsz 2 mm DC-01	festetlen	124.000	129.000	139.000
			2 rtg porfestve	179.000	184.000	199.000

Megnevezés	Minta	Anyag	Felületkezelés	2800x1300	3000x1500	3500x1800
Kétszárnyú nagykapu, keretre szerelt lemezzel forgáspontokkal alsó ütközővel,	123	40x40x2 zsz 2 mm DC-01	festetlen	219.000	249.000	329.000
			2 rtg porfestve	374.000	469.000	579.000

Megnevezés	Minta	Anyag	Felületkezelés	3000x1500	4000x1500	5000x1800
Tolókapu, keretre szerelt lemezzel komplett szettben*	1	60x40x2 zsz 40x40x2 zsz 2 mm DC-01	festetlen	299.000	359.000	459.000
			festve**	549.000	679.000	899.000

*Tolókapu szett: görgők, kerek, vezető sínek 2x3fm

**Lézervágott lemezek: 2 rtg. porfestés, Tolókapu szerkezet: tüzihorganyzás + 1 rtg. oldószeres festés

Árak - Megrendelési folyamat

Megnevezés	Minta	Anyag	Felületkezelés	3000x1500***	4000x1500***	5000x1800***
Úszókapu, keretre szerelt lemezzel komplett szettben*	1	60x40x2 zsz	festetlen	419.000	489.000	549.000
		40x40x2 zsz 2 mm DC-01	festve**	699.000	849.000	999.000

Megrendelés és gyártás folyamata

Teljes átfutási idő kb. 2-6 hét

